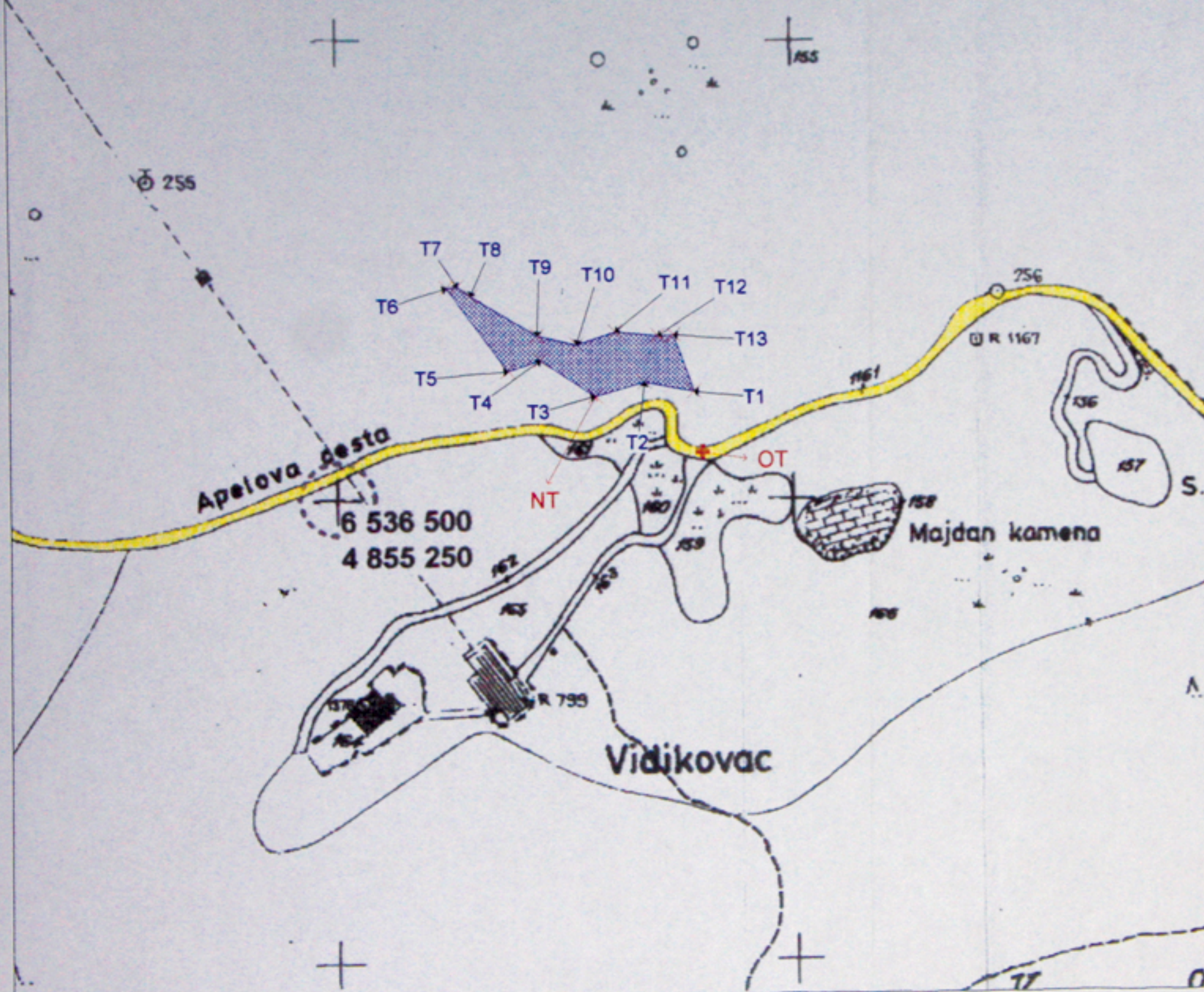


ZAVRŠNA SKICA ZADATKA

SVRZIGAČE



	- Očišćena površina
	- Pristupni sigurni put
T1	- Prelomna tačka
OT	- Orjentirna tačka
NT	- Nulta tačka

Skicu izradio: Oficir za plan adm. i logistiku

Pilavdžija
Almir Pilavdžija SARAJEVO
"BH DEMINING"

Koordinate karakterističnih prelomnih tačaka zadatka

	Y	X
T1	6 536 695,60	4 855 308,02
T2	6 536 668,31	4 855 313,15
T3	6 536 641,19	4 855 305,39
T4	6 536 611,25	4 855 324,90
T5	6 536 593,42	4 855 319,24
T6	6 536 559,97	4 855 364,49
T7	6 536 565,78	4 855 365,25
T8	6 536 573,04	4 855 359,85
T9	6 536 609,65	4 855 338,27
T10	6 536 631,19	4 855 333,50
T11	6 536 652,38	4 855 340,55
T12	6 536 675,86	4 855 338,25
T13	6 536 684,58	4 855 338,73
NT	6 536 641,19	4 855 305,39
OT	6 536 700,00	4 855 275,00

SKICA ODGOVARA STVARNOM STANJU NA TERENU,
ZAVRŠNO OBILJEŽAVANJE OČIŠĆENE POVRŠINE
IZVRŠENO U SKLADU SA STANDARDOM ZA
UKLANJANJE MINA I NUS-a U BIH:

REFERENT za KK: *Zlatko Česko*
Zlatko Česko

ŠEF RU SARAJEVO: *Fikret Smajić*
Fikret Smajić

Sarajevo, 31.08.2009.g.