



Agencija za vodno
područje rijeke Save

SARAJEVO

AGENCIJA ZA VODNO PODRUČJE RIJEKE SAVE SARAJEVO

Hamdije Ćemerlića 39a Tel: +387 33 726 400 Faks: +387 33 726 423 Web: www.voda.ba Email: info@voda.ba

U skladu sa članom 91. stav 2. Zakona o vodama, na osnovu meteorološke prognoze izdate od strane Federalnog hidrometeorološkog zavoda BiH, nakon sagledavanja osmotrenih podataka i rezultata hidrološko-hidrauličkih simulacija iz modela u okviru prognostičkih sistema koji su na raspolaganju u sklopu ISV-a AVP Sava, daje se:

OBAVJEŠTENJE O PROGNOZI VANREDNOG HIDROLOŠKOG STANJA

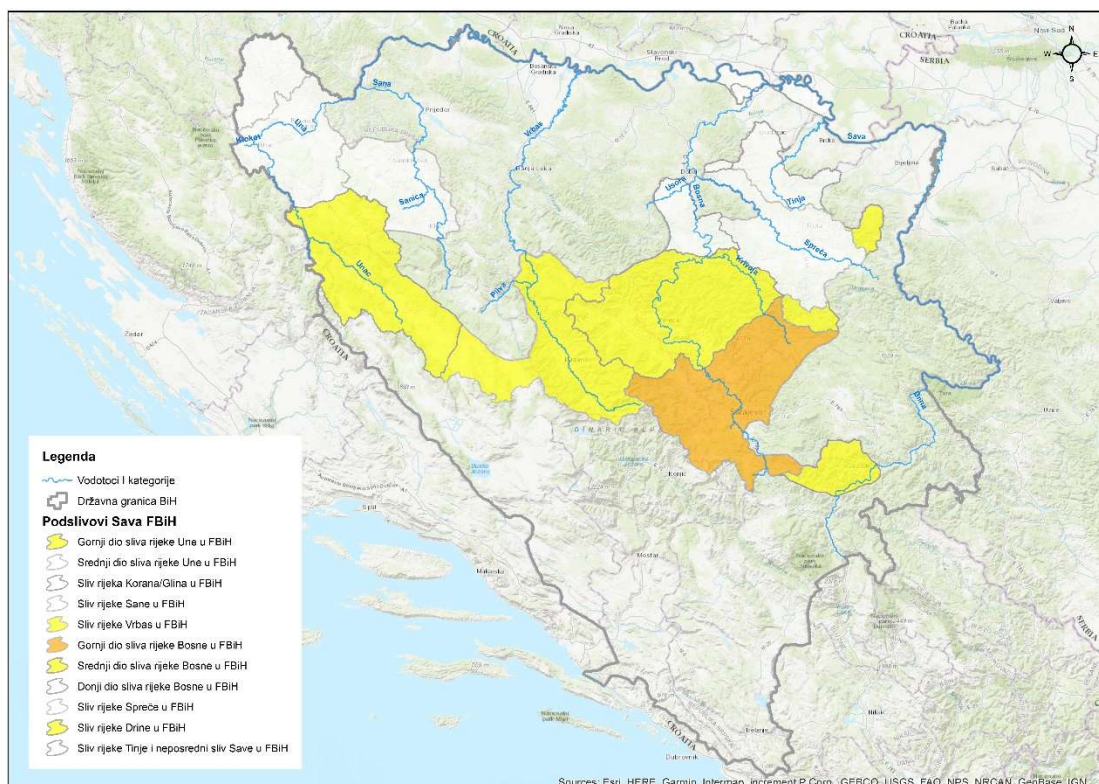
za period: 30.03.-02.04.2022.

PROGNOZA: Na većini hidroloških stanica prognozira se porast vodostaja na cijelom vodnom području rijeke Save u FBiH, posebno na gornjem dijelu sliva Une, Bosne, Usore i Drine. Bujični vodotoci na kojima može doći do povećanja vodostaja u ovom periodu su na području gornjeg toka sliva rijeke Bosne, tj. na slivu rijeke Fojnice, Željeznice i Stavnje.

U narednih 3-5 dana prognozira se dostizanje nivoa vodostaja pri kojem je moguće izljevanje iz korita rijeka i plavljenje okolnog terena uz vodotok, posebno na području:

- Gornjeg toka rijeke Une,
- Gornjeg toka rijeke Bosne, i
- Gornjeg toka rijeke Vrbas.

Obavještenje o prognozni mogućih poplava manjeg obuhvata odnosi se na područje općina: Drvar, Gornji Vakuf, Fojnica, Kiseljak, Trnovo, Ilidža i Novi Grad Sarajevo.



**VANREDNO HIROLOŠKO STANJE PODRAZUMIJEVA POVEĆAN VODOSTAJ NA RIJEKAMA USLIJED PADAVINA I
MOGUĆNOST POJAVE POPLAVA MANJEG, SREDNJEG I ZNAČAJNOG OBUHVATA:**

POPLAVE MANJEG OBUHVATA

ISPUNJENO KORITO VODOM I LOKALNO
IZLIJEVANJE

POPLAVE SREDNJEG OBUHVATA

IZLIJEVANJE VODE NA OKOLNO PODRUČJE,
POJEDINE OBJEKTE, POLJOPRIVREDNO
ZEMLJIŠTE I PUTEVA

ZNAČAJNA POPLAVA

IZLIJEVANJE VODE I PAVLJENJE
NASELJA, OBJEKATA, PUTEVA



Agencija za vodno
područje rijeke Save

SARAJEVO

AGENCIJA ZA VODNO PODRUČJE RIJEKE SAVE SARAJEVO

Hamdije Ćemerlića 39a Tel: +387 33 726 400 Faks: +387 33 726 423 Web: www.voda.ba Email: info@voda.ba

Sugerišemo nadležnim institucijama da prate situaciju na terenu i postupaju u skladu s ovlaštenjima, a službama koje provode mjere i aktivnosti zaštite i spašavanja ljudi i materijalnih dobara preporučujemo pojačan oprez.

Nadležne službe civilne zaštite treba da upozore stanovništvo koje živi na područjima uz rijeke koje nemaju izgrađene zaštitne vodne objekte, da je opasno da prilaze obalama s obzirom na moguće povećanje dubina i brzina tečenja vode u rijekama, te da im pravovremeno daju obavještenje sa uputama i smjernicama, na osnovu čega bi stanovništvo bilo u mogućnosti (prije eventualne pojave poplava) sprovesti mjere samozaštite u cilju smanjenja i preduprijeđenja eventualnih šteta od štetnog djelovanja poplava po njih i njihova materijalna dobra.

Informacije o aktuelnim izmjerenim vodostajima na svim hidrološkim stanicama na vodnom području rijeke Save u Federaciji BiH su dostupne na internet stranici Agencije za vodno područje rijeke Save: www.voda.ba Sve aktivnosti na praćenju i obavještanju o trenutnom hidrološko stanju se provode u skladu sa Federalnim operativnim planom odbrane od poplava.

NAPOMENA: Obavještenje se daje na osnovu prognoziranih podataka padavina, tako da promjena vremenske prognoze može uticati i na prognozirano hidrološko stanje.

Sarajevo, 29.03.2022 u 15:00 sati

AVP Sava / Sektor za upravljanje vodama / Odjeljenje za ISV

**VANREDNO HIROLOŠKO STANJE PODRAZUMIJEVA POVEĆAN VODOSTAJ NA RIJEKAMA USLIJED PADAVINA I
MOGUĆNOST POJAVE POPLAVA MANJEG, SREDNJEG I ZNAČAJNOG OBUHVATA:**



POPLAVE MANJEG OBUHVATA

ISPUNJENO KORITO VODOM I LOKALNO
IZLIJEVANJE



POPLAVE SREDNJEG OBUHVATA

IZLIJEVANJE VODE NA OKOLNO PODRUČJE,
POJEDINE OBJEKTE, POLJOPRIVREDNO
ZEMLJIŠTE I PUTEVE



ZNAČAJNA POPLAVA

IZLIJEVANJE VODE I PLAVLJENJE
NASELJA, OBJEKATA, PUTEVA